



**GERAÇÃO
SOCIAL**

great
people

Ecosystema

great
people

Great
Place
To
Work®

Ecosystema



ESG



Saúde emocional



Ciência & IA



Consultoria



Liderança



Energia renovável



Editora



Rede Nacional de Consultores



Treinamentos

Somos especialistas (e apaixonados) por ESG.

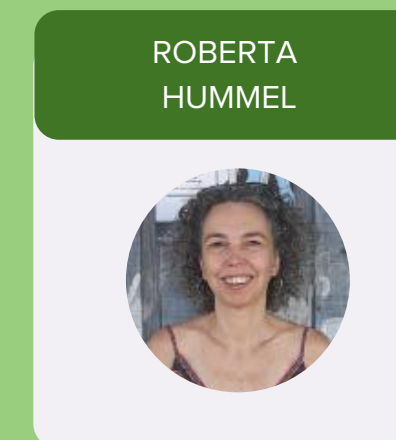
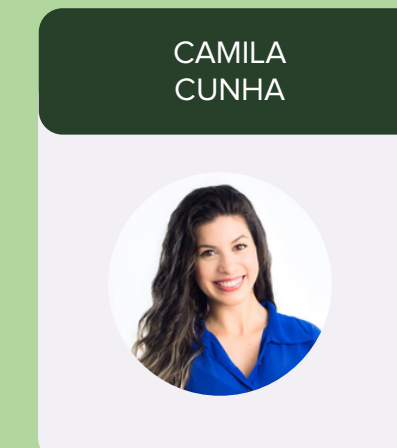
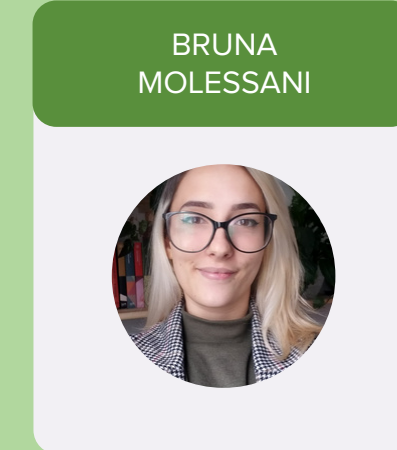
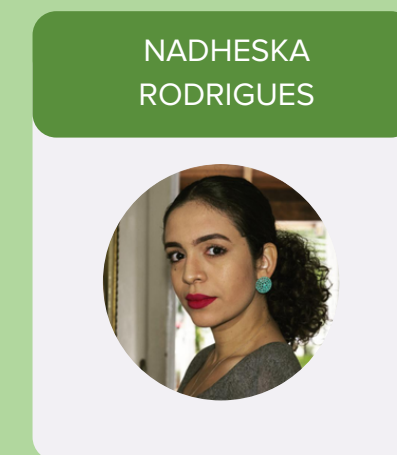
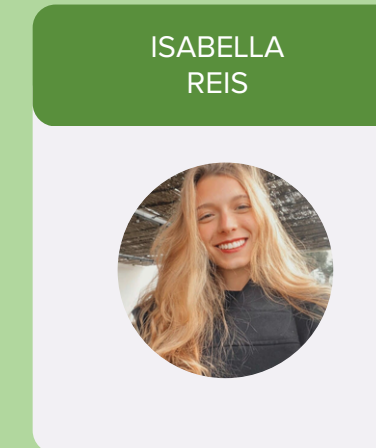
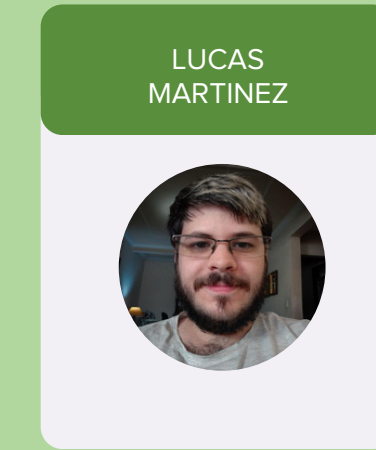
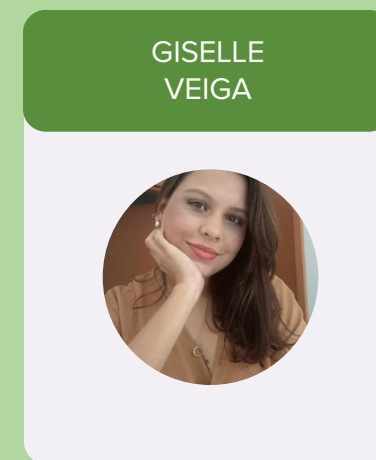
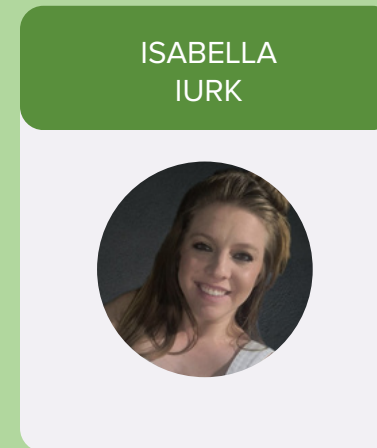
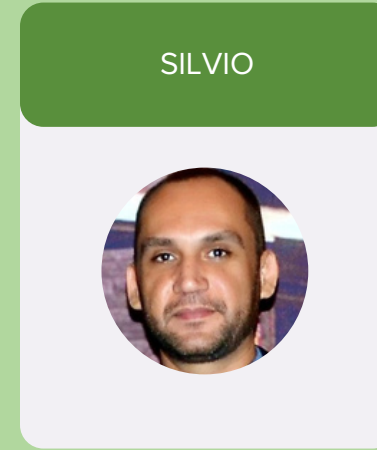
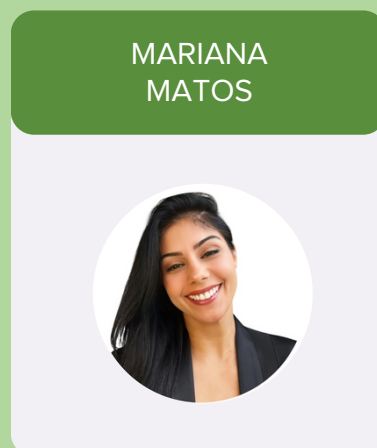
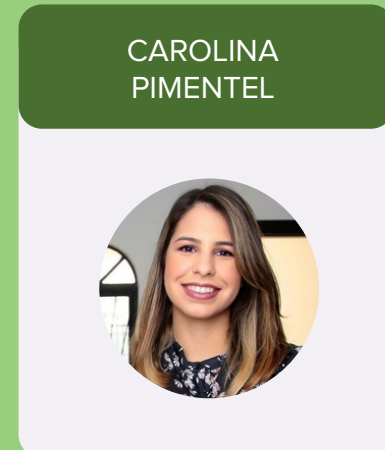
A **Geração Social** foi criada em 2016 em Maringá, PR. Entre 2020 e 2021, nosso cliente, **GPTW Brasil**, gostou tanto do nosso projeto que nos convidou para ser sua parceira oficial de sustentabilidade. Em 2022, passamos a fazer parte da **Great People**, ecossistema de soluções empresariais que colocam as pessoas em primeiro lugar.

Confira abaixo nossa evolução e reconhecimentos:



Time GS

Quem são as agentes de transformação



+ Consultores Associados

Início de jornada ESG

Tornamos o tema **simples e acessível** para organizações de qualquer porte e segmento, através de uma **jornada formativa**, organizada em **passos estratégicos** e coordenados.





Mapa da Jornada ESG, simples e efetivo

A Geração Social te ajuda a:

- **Como sua empresa está** em relação as questões ambientais, sociais e de governança;
- O que é **prioritário** fazer para gerar mais **valor**, gerenciar **riscos** e estimular uma cultura de **transformação**;
- Como unir as ações existentes por meio de uma **estratégia integrada**.



Organizações que já estão trilhando a Jornada ESG





Organizações que já fizeram nosso treinamento ESG



O que veremos hoje?

- **O que é ESG e qual a sua importância?**
- **Como implementar a jornada ESG?**
- **Papel do RH no ESG.**

O que é ESG e qual a sua importância?



De onde surgiu?

- Pacto Global & Instituições Financeiras
- Mercados financeiros mais fortes e resilientes
- Maior confiança nas instituições financeiras



THE GLOBAL
COMPACT

Who Cares Wins

**Connecting Financial Markets
to a Changing World**

Recommendations by the financial industry to better integrate environmental, social and governance issues in analysis, asset management and securities brokerage

2004

Cada um tem seu papel!

Empresas:

- Assumir um papel de liderança implementando princípios e políticas de governança ambiental, social e corporativa;
- Fornecer informações e relatórios de desempenho de forma mais consistente e padronizada.
- Identificar e comunicar desafio e o que gera valor, priorizando questões ambientais, sociais e de governança.
- Aceitar resultados positivos e críticos da análise financeira nessa área.

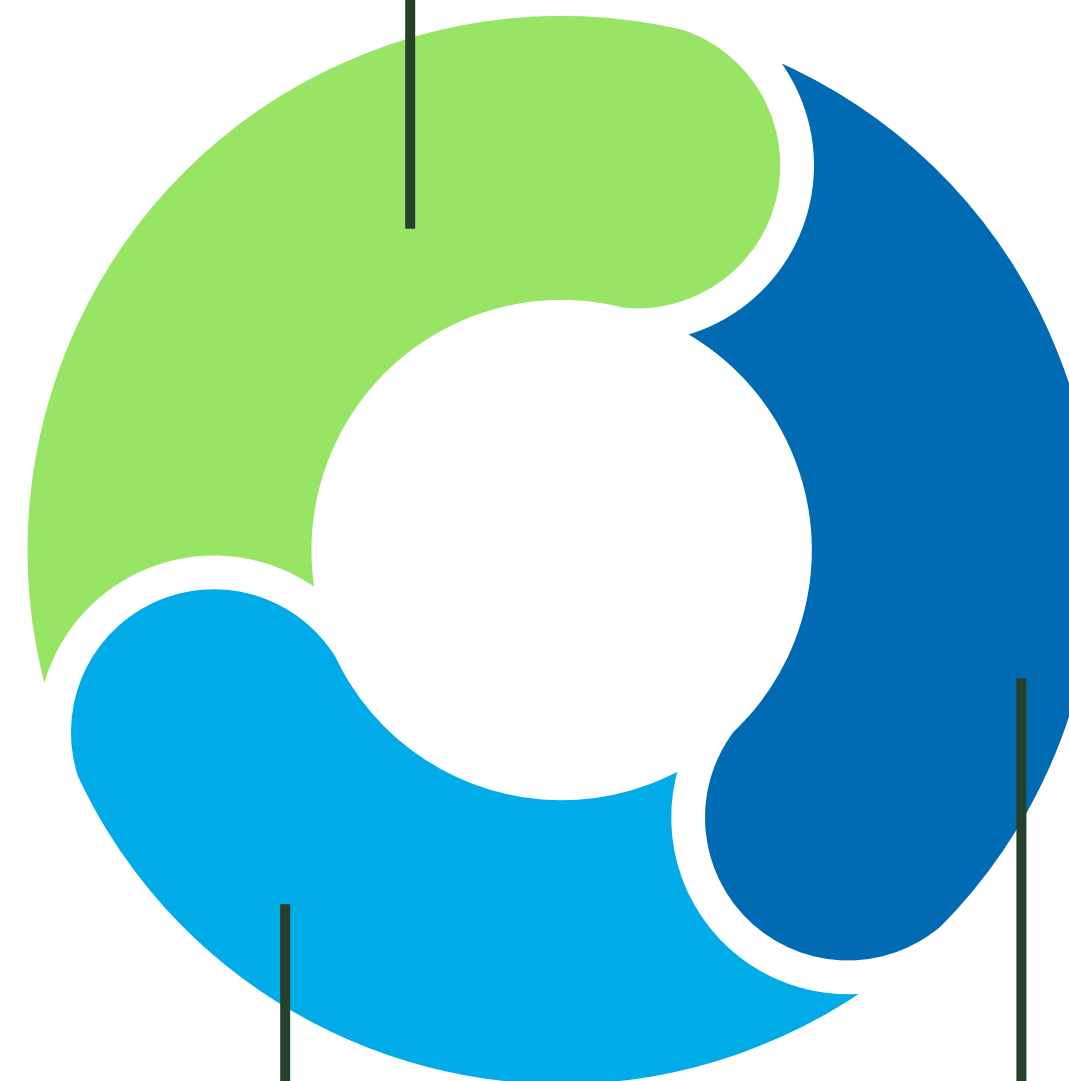


ESG

Como o mercado avalia a sustentabilidade:

- Longevidade;
- Materialidade; (temas relevantes)
- Geração de Valor;
- Desempenho;

Ambiental



Social

Governança

Ambiental

- Mitigação de emissões de GEE;
- Adaptação as mudanças climáticas;
- Uso da água e solo;
- Gestão de efluentes;
- Conservação e uso sustentável da Biodiversidade;
- Economia circular
- Gestão de resíduos e ambiental;
- Prevenção de poluição sonora;
- Qualidade do ar;
- Gerenciamento de áreas contaminadas;
- Produtos perigosos.

Recursos naturais & Mudanças climática

Social

- Investimento social privado;
- Diálogo com partes interessadas;
- Impacto Social;
- Respeito aos direitos humanos;
- Diversidade, Equidade e inclusão;
- Desenvolvimento profissional;
- Saúde e Segurança Ocupacional;
- Qualidade de Vida;
- Remuneração e benefícios;
- Liberdade de Associação;
- Relacionamento com consumidores, clientes e fornecedores.

Relacionamento & Impacto Partes Interessadas

Governança

- Adesão a Movimentos Globais;
- Estrutura e composição da governança corporativa;
- Compliance, integridade e anticorrupção;
- combate a concorrência desleal;
- Engajamento de partes interessadas;
- Gestão de riscos;
- Controles internos e Auditorias;
- Prestação de contas;
- Privacidade de dados
- Relatórios ESG e Sustentabilidade

Cultura, Organização, Desempenho & Gestão

ESG se torna requisito



GOVERNANÇA

Por que ESG também deve estar na pauta das pequenas empresas? O Sebrae responde: “Para garantir a continuidade do negócio”

Julia Moiola | 8 ago 2022

Governo se rende ao ESG e cria métricas para obras de infraestrutura

Ministério do Desenvolvimento Regional desenvolve taxonomia brasileira com base nas regras europeias e americanas. Oito associações empresariais firmaram compromisso

Economia Verde ◇ Notícias

EMPRESAS BRASILEIRAS DEVEM PERDER INVESTIMENTO ESTRANGEIRO SE NÃO SEGUIREM AGENDA ESG

Escrito por Redação | 24 de novembro de 2020

Banco Central do Brasil publica novas regulamentações ESG para o Sistema Financeiro Nacional

27/09/2021

Nova norma da Susep para adequação aos critérios ESG entra em vigor no próximo dia 1º

Entre grandes empresas, 60% ampliaram requisitos ESG para seleção de fornecedores

Fonte:
Exame
2023

Dos executivos e gerentes entrevistados

90%

afirmaram que as iniciativas de ESG mostram retornos financeiros positivos para as organizações

71% da indústria brasileira adota a sustentabilidade como parte de sua estratégia corporativa

Fonte: XP Investimentos

Motivos

Fortalecimento do relacionamento da empresa com seus públicos;
Uso sustentável dos recursos naturais;
Gestão de riscos.

Clientes e Consumidores

81%

dos consumidores acreditam fortemente que as empresas **devem ajudar a melhorar o meio ambiente.**

60%

dos consumidores estão muito ou extremamente **preocupados com a poluição do ar, da água, uso de embalagens, resíduos de alimentos, dentre outros.**

Fonte: XP Investimentos

Comportamento



Clientes

87%

dos consumidores brasileiros preferem comprar de empresas sustentáveis

FIEP

Investidores

99%

usam as informações ligadas a ESG que são divulgadas pelas empresas como parte de suas decisões de investimento

Fonte:
Exame
2023

Talentos

83%

levam práticas de ESG em consideração antes de aceitar oferta de emprego

Fonte:
Forbes
2021

Talentos

50%

consideram essas práticas são importantes na hora de decidirem permanecer no trabalho atual

ESG: busca pelo termo cresceu 1200% em 2 anos (Google Trends)

Diferenças

Sustentabilidade

- Mais amplo ligado ao desenvolvimento sustentável;
- Capacidade de suprir as demandas da geração atual, garantindo o atendimento às necessidades das gerações futuras.
- Equilíbrio social, ambiental e econômico;
- Ambição definida pela ciência.

**Perenidade do planeta,
sociedade e economia**

RSE

- Responsabilização pelos impactos de suas decisões e atividades na sociedade e no meio ambiente;
- Comportamento ético e transparente que contribua para o desenvolvimento sustentável;
- Expectativa e interesses das partes interessadas.

**Compromisso com a
sociedade e meio ambiente**

ESG

- Critérios para **avaliação** de empresas.
- Como o mercado **enxerga** a sustentabilidade;
- Materialidade;
- Gestão de riscos;
- Impactos nos **resultados financeiros** de longo prazo;
- Expectativa de investidores e gestores.

**Perenidade da empresa no
longo prazo**

TRIPÉ DA SUSTENTABILIDADE



Sustentabilidade

Sustentare

Sustentar; defender; favorecer,
apoiar; conservar, cuidar

As empresas

A vida humana na terra



Desenvolvimento Sustentável

“Suprir as necessidades do presente sem comprometer a capacidade das gerações futuras de satisfazer suas próprias necessidades”.



Atualmente:



O Brasil é o 2º país no mundo
com maior número de
Burnout

OMS

51 milhões de brasileiros vivem
abaixo da linha da pobreza

IBGE 2021

35 milhões de brasileiros não
tem acesso a água e 100 milhões
vivem sem saneamento

Christian Aid, 2021

US\$ 1 trilhão são pagos em
suborno e US\$ 2,6 trilhões são
roubados em ações de corrupção

Nações Unidas

Atualmente:



Apenas 13% de cargos de alta liderança são ocupados por mulheres

Ministério da economia

Há um prejuízo mundial de 170 bilhões de dólares relacionados a mudanças climáticas

Christian Aid, 2021

Apenas 4,7% dos cargos de liderança são ocupadas por pessoas negras

CEERT

O clima está em alerta vermelho. Até 2030, precisamos reduzir até 43% das emissões de gases de efeito estufa.

Relatório IPCC 2022

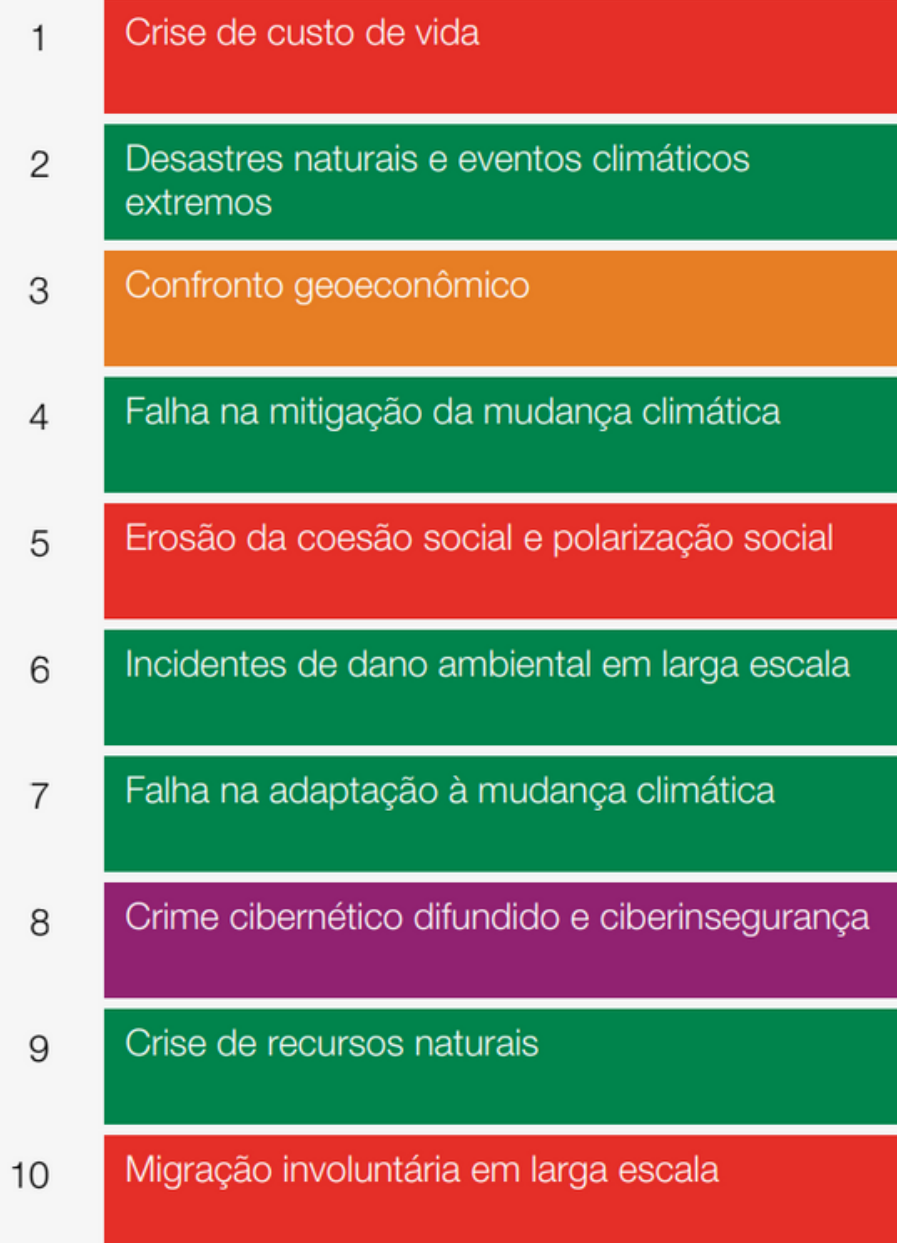
Dos 200 maiores PIBs do mundo,
157 são empresas.

A receita das
10 maiores empresas
equivale aos
180 menores PIBs.

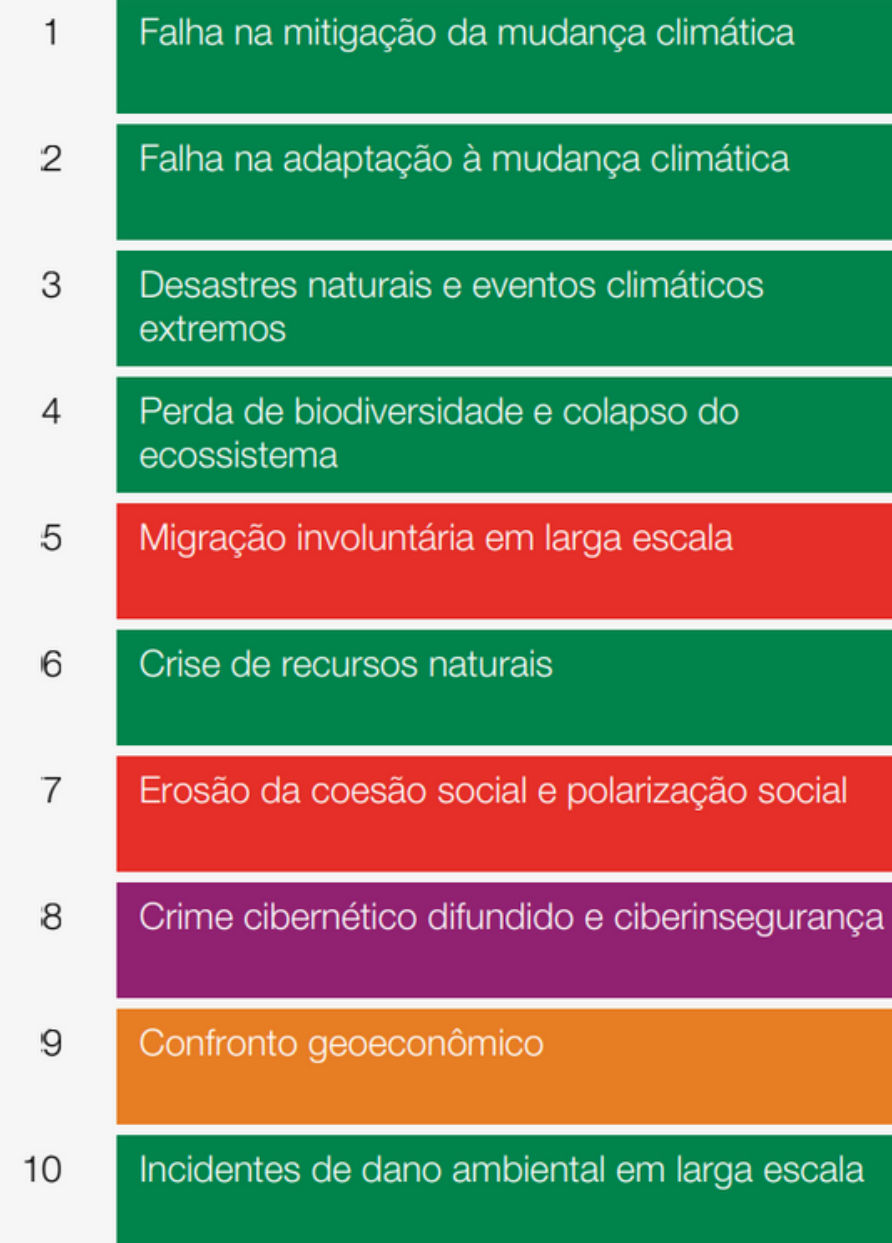
Riscos globais classificados por gravidade no curto e longo prazo

“Deve-se avaliar o provável impacto (gravidade) dos seguintes riscos durante um período de 2 anos e 10 anos”

2 anos



10 anos



Categorias de risco | Econômicos | Ambientais | Geopolíticos | Sociais | Tecnológicos



Para mudarmos esse realidade desafiadora que estamos vivendo,
**é necessário que cada um
faça sua parte.**



**Não existe mais lugar
na terra para empresas
que não praticam a
sustentabilidade.**

Pacto Global

TECNOLOGIA

Elon Musk diz que seres humanos chegarão a Marte em 2029

Fundador da SpaceX quer fabricar 1.000 naves espaciais para enviar 1 milhão de pessoas a Marte até 2050

Fonte: Época negócios

Bunkers de bilionários: será que eles sabem de algo que não sabemos? Por que querem se proteger do apocalipse?

Mudanças climáticas, guerras, pandemia, conflitos sociais: como os multibilionários se preparam para morar em bunkers de luxo altamente seguros caso, de fato, o mundo chegue ao fim

Por Renata Turbiani

12/04/2023 10h28 · Atualizado há um mês



Fonte: Época negócios

Elon Musk tem nova data estimada para os humanos colocarem os pés em Marte

Flavia Correia | 18/03/2022 13h16, atualizada em 18/03/2022 13h20



Imagem: e71lena/Shutterstock

Fonte: Olhar Digital

Bunkers de luxo

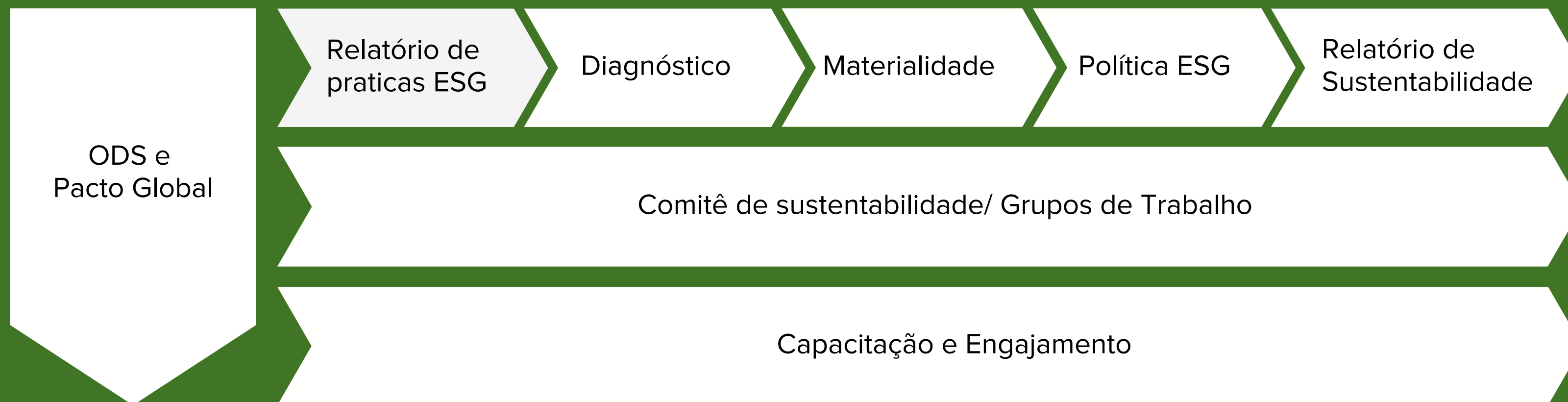


Quarto de luxo para abrigar bilionários em um cenário de "fim do mundo" — Foto: Reprodução/Vivos

Como implementar a jornada ESG?



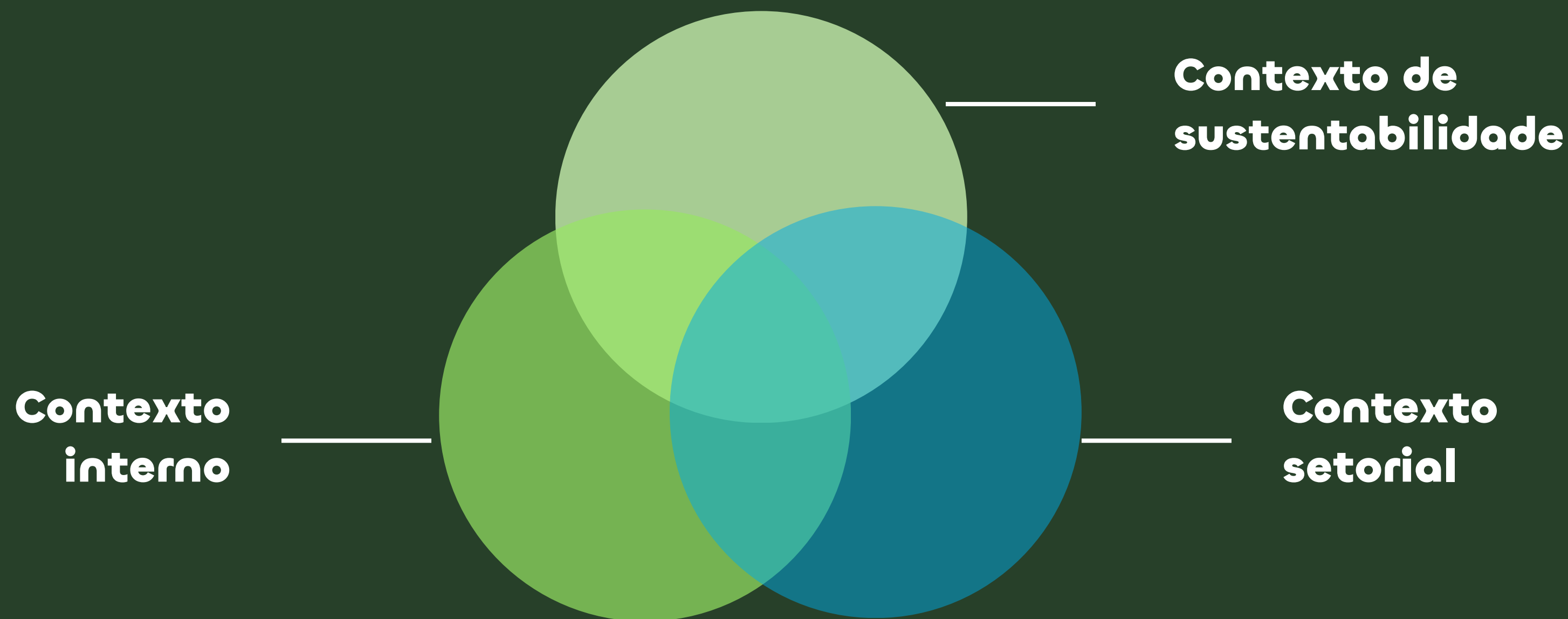
Estruturas básicas da Jornada ESG



	Visão	Etapa
1	o que já fizemos	Relatório de práticas ESG
2	onde estamos	Diagnóstico, benchmarking e diálogo com partes interessadas
3	o que precisamos fazer	Descoberta dos temas relevantes para negócios e sociedade (materialidade) e indicadores ESG
4	como vamos fazer	Política de sustentabilidade e objetivos e metas
5	como vamos comunicar	Relatório de sustentabilidade GRI

Capacitação e engajamento

Análise de contexto



Os 10 Princípios do Pacto Global



1. RESPEITAR
e apoiar os direitos humanos reconhecidos internacionalmente na sua área de influência.



2. ASSEGURAR
a não participação da empresa em violações dos direitos humanos.



3. APOIAR
a liberdade de associação e reconhecer o direito à negociação coletiva.



4. ELIMINAR
todas as formas de trabalho forçado ou compulsório.



5. ERRADICAR
todas as formas de trabalho infantil da sua cadeia produtiva.



6. ESTIMULAR
práticas que eliminem qualquer tipo de discriminação no emprego.



7. ASSUMIR
práticas que adotem uma abordagem preventiva, responsável e proativa para os desafios ambientais.



8. DESENVOLVER
iniciativas e práticas para promover e disseminar a responsabilidade socioambiental.



9. INCENTIVAR
o desenvolvimento e a difusão de tecnologias ambientalmente responsáveis.



10. COMBATER
a corrupção em todas as suas formas, incluindo a extorsão e o suborno.

Os 17 Objetivos de Desenvolvimento Sustentável

1 ERRADICAR A POBREZA 	2 ERRADICAR A FOME 	3 SAÚDE DE QUALIDADE 	4 EDUCAÇÃO DE QUALIDADE 	5 IGUALDADE DE GÊNERO 	6 ÁGUA POTÁVEL E SANEAMENTO 
7 ENERGIAS RENOVÁVEIS E ACESSÍVEIS 	8 TRABALHO DIGNO E CRESCIMENTO ECONÔMICO 	9 INDÚSTRIA, INOVAÇÃO E INFRAESTRUTURAS 	10 REDUZIR AS DESIGUALDADES 	11 CIDADES E COMUNIDADES SUSTENTÁVEIS 	12 PRODUÇÃO E CONSUMO SUSTENTÁVEIS 
13 AÇÃO CLIMÁTICA 	14 PROTEGER A VIDA MARINHA 	15 PROTEGER A VIDA TERRESTRE 	16 PAZ, JUSTIÇA E INSTITUIÇÕES EFICAZES 	17 PARCERIAS PARA A IMPLEMENTAÇÃO DOS OBJETIVOS 	OBJETIVOS DE DESENVOLVIMENTO SUSTENTÁVEL 



- O SASB (Sustainability Accounting Standards Board) é uma entidade criada para cuidar da comunicação de informações não-financeiras.
- Padrões contábeis de sustentabilidade que indicam as questões **ambientais, sociais e de governança** mais relevantes para o **desempenho financeiro** em cada setor.
- Indica tópicos com evidência de impacto na **situação financeira, performance operacional ou risco**.

O que do ESG impacta em:

Receita

Demanda em produtos e serviços essenciais

Ativos intangíveis e crescimento no longo prazo

Custo

Eficiência operacional/ estrutura de custos

Valuation

Valuation de ativos e passivos

Custo de Capital

Governança, licença para operar e risco



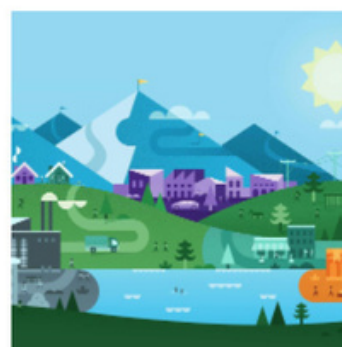
Diagnóstico

Avaliação de Impacto B



Avaliação de Impacto B

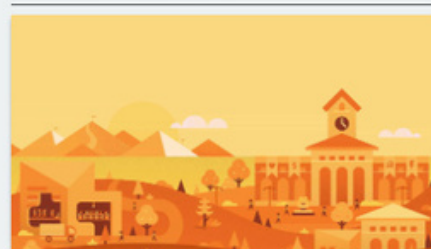
IMPRIMIR PDF FAZER DOWNLOAD



Esta ferramenta de gestão é usada por mais de 50.000 empresas no mundo inteiro, incluindo mais de 3.000 Empresas B Certificadas, e ajuda as organizações a avaliarem o impacto que geram sobre diversas partes interessadas, incluindo seus trabalhadores e clientes, a comunidade e o meio ambiente.

PONTUAÇÃO GERAL	CONCLUÍDO	
94.4	100%	
PONTUAÇÃO DAS OPERAÇÕES	PONTUAÇÃO IBM	PONTUAÇÃO N/A
83.4	2.5	8.5

Áreas de impacto



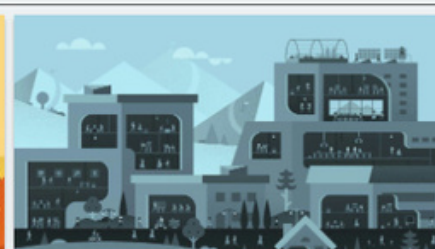
ÁREA DE IMPACTO
Governança

PONTUAÇÃO
13.1

Saiba o que sua empresa pode fazer para melhorar as políticas e práticas relacionadas à sua missão, ética, responsabilidade corporativa e transparência.

PERGUNTAS RESPONDIDAS
33/33

VISUALIZAR



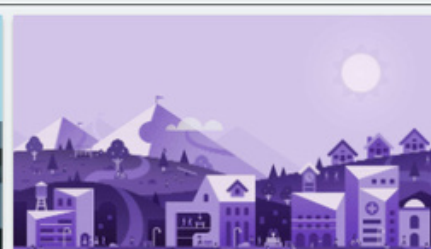
ÁREA DE IMPACTO
Trabalhadores

PONTUAÇÃO
38.8

Saiba o que sua empresa pode fazer para contribuir para o bem-estar financeiro, físico, profissional e social de seus funcionários.

PERGUNTAS RESPONDIDAS
48/48

VISUALIZAR



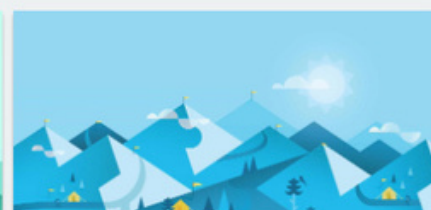
ÁREA DE IMPACTO
Comunidade

PONTUAÇÃO
28.1

Saiba o que sua empresa pode fazer para contribuir para o bem-estar socioeconômico das comunidades em que opera.

PERGUNTAS RESPONDIDAS
47/47

VISUALIZAR



Tópicos abordados:

- Governança
- Trabalhadores
- Comunidade
- Meio Ambiente
- Clientes



Diagnóstico

Avaliação de Impacto B

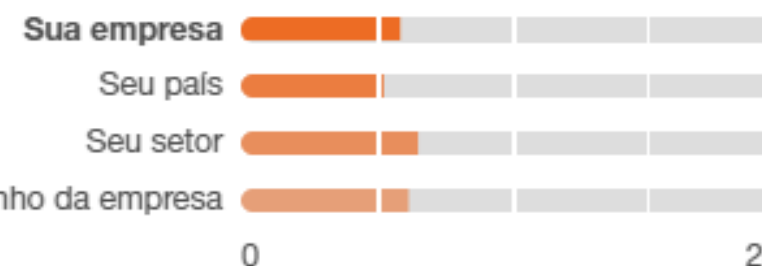
Avaliação geral



Governança

Saiba o que sua empresa pode fazer para melhorar as políticas e práticas relacionadas à sua missão, ética, responsabilidade corporativa e transparência.

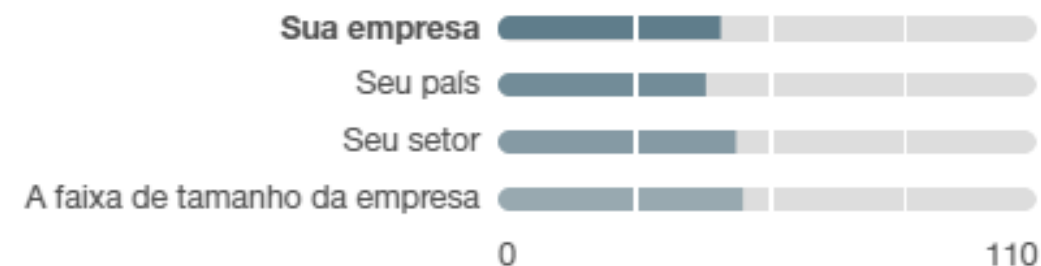
PERGUNTAS RESPONDIDAS 31/31
PONTUAÇÃO GERAL 7.3



Trabalhadores

Saiba o que sua empresa pode fazer para contribuir para o bem-estar financeiro, físico, profissional e social de seus funcionários.

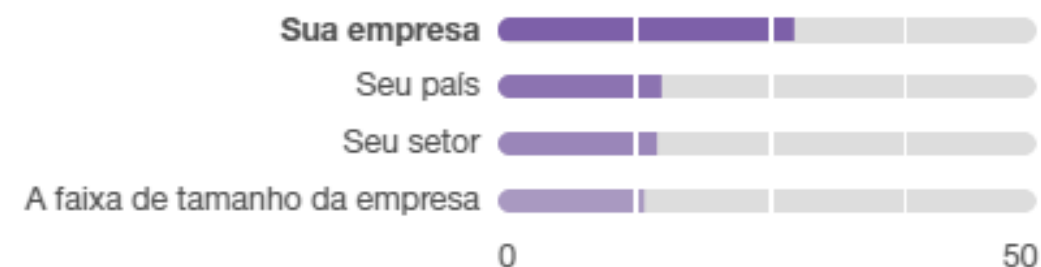
PERGUNTAS RESPONDIDAS 63/63
PONTUAÇÃO GERAL 45.4



Comunidade

Saiba o que sua empresa pode fazer para contribuir para o bem-estar socioeconômico das comunidades em que opera.

PERGUNTAS RESPONDIDAS 43/43
PONTUAÇÃO GERAL 27.4



Meio Ambiente

Saiba o que sua empresa pode fazer para melhorar sua gestão ambiental como um todo.

PERGUNTAS RESPONDIDAS 26/26
PONTUAÇÃO GERAL 6.1





Materialidade

Temas relevantes



Materialidade = Relevância

Impacto

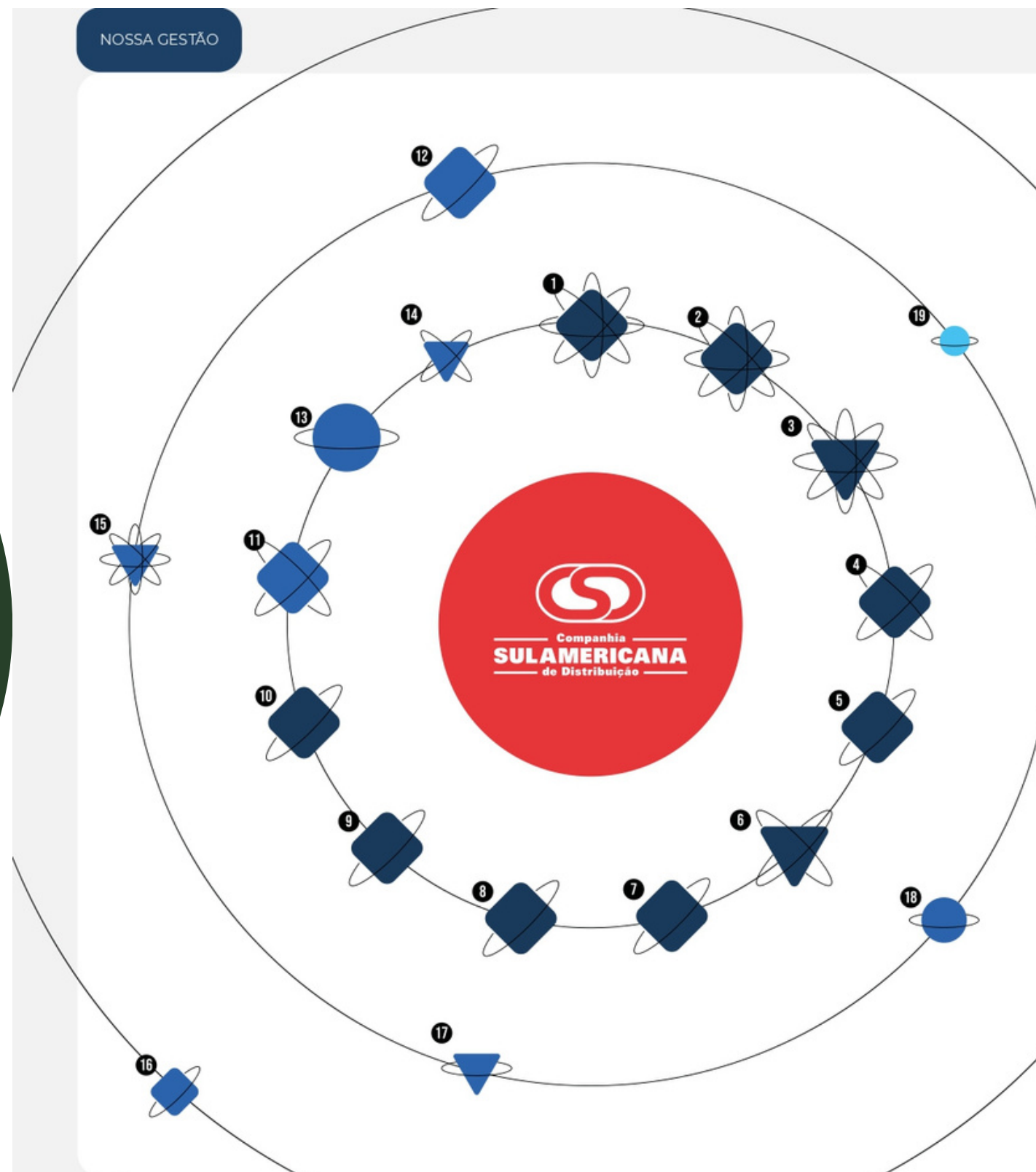
- Pacto Global;
- ODS;
- ISE B3;
- SASB;
- Benchmarking;
- Estratégia empresarial.

Interesses

Stakeholders:

- Entrevistas;
- Grupos de Foco;
- Formulários;
- Redes sociais;
- Visitas à comunidade.

Esfera de Influência



LEGENDA: ESFERA DE INFLUÊNCIA

- | | |
|--------------------------------|------------------------------|
| 1 - Colaboradores | 11 - Sindicatos |
| 2 - Conselheiros | 12 - Órgãos regulamentadores |
| 3 - Fornecedores | 13 - Imprensa/mídia |
| 4 - Acionistas | 14 - Parceiros |
| 5 - Sociedade | 15 - Prestadores de serviços |
| 6 - Distribuidores | 16 - Governo |
| 7 - Clientes varejo | 17 - ONGs e terceiro setor |
| 8 - Clientes atacado | 18 - Concorrentes |
| 9 - Consumidores marca própria | 19 - Outros empresários |
| 10 - Meio ambiente | |

O grau de influência é representado pelos planetas. Quanto maior o planeta, maior a influência com a Parte Interessada.

O grau em que afetamos é representado pelas cores. Quanto mais escura, maior o nível em que afetamos a Parte Interessada.

O grau de relacionamento é representado pelas órbitas (distância). Quanto menor a distância, maior o relacionamento.

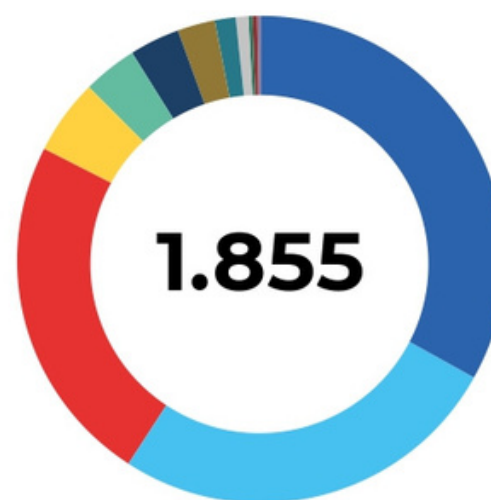
O grau de responsabilidade é representado pelo formato. Quanto maior o número de lados, maior a responsabilidade.

O grau de dependência é representado pela quantidade de órbitas. Quanto mais órbitas em volta do planeta, maior a dependência.

INTERESSE DOS STAKEHOLDERS

GRI 102-40 | 102-43 | 102-44

Para a construção da nossa Matriz de Materialidade, promovemos um processo de consulta que ouviu 1.855 pessoas, dos nossos diversos grupos de interesse, por meio de formulário eletrônico disponibilizado por diversos meios digitais. [GRI 102-21](#)



● Clientes - Varejo	615	33%	● Terceirizados	44	2%
● Colaboradores	485	26%	● ONGs	24	1%
● Consumidores	435	23%	● Distribuidores	17	1%
● Clientes - Atacado	93	5%	● Parceiros	7	0%
● Sociedade	65	3%	● Acionistas	4	0%
● Fornecedores	64	3%	● Conselheiros	2	0%

AValiação DE IMPACTO DO TEMAS PARA O NEGÓCIO

GRI 102-46

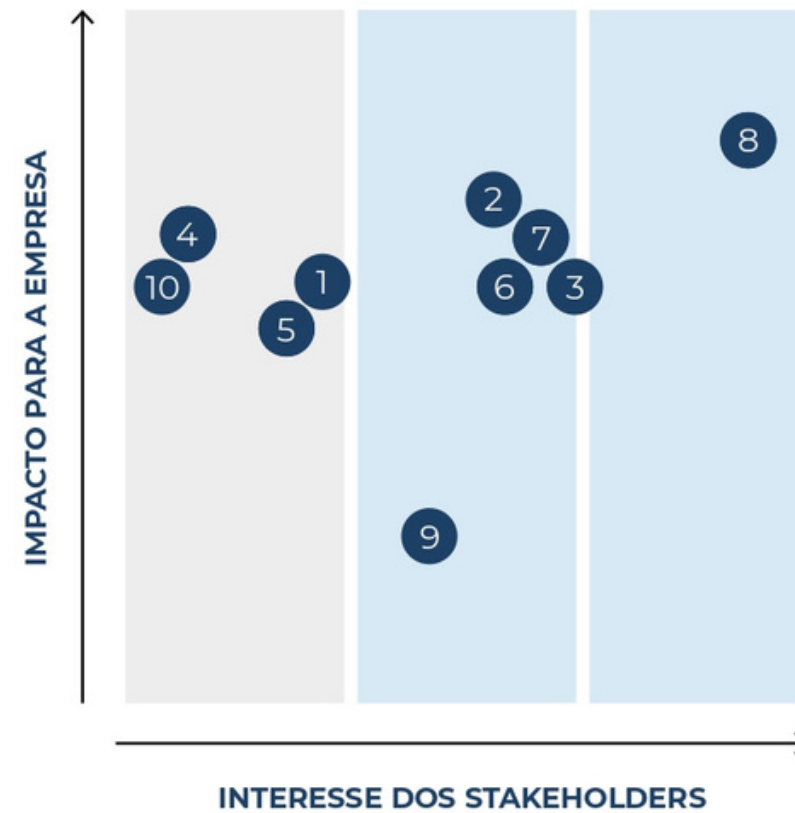
Para identificar quais os temas de maior impacto para o negócio e garantir o contexto de sustentabilidade dos mesmos, consideramos diversas fontes de informações reconhecidas pelo setor e por sua credibilidade em sustentabilidade, como os Indicadores de Responsabilidade Social do [Instituto Ethos](#), o Questionário [ISE B3](#) (Índice de Sustentabilidade Empresarial) da bolsa de valores brasileira, os temas materiais sugeridos para o setor pela [SASB](#) (Sustainability Accounting Standards Board - Conselho de Padrões Contábeis de Sustentabilidade), pesquisas de relatórios de sustentabilidade que são referência pela sua qualidade de relato e assuntos apontados como relevantes pelo 1º Fórum da Cadeia Nacional de Abastecimento de 2021 promovido pela [ABRAS](#) (Associação Brasileira de Supermercados) e também consideramos os Objetivos de Desenvolvimento Sustentável (ODS) e os Princípios do Pacto Global.

Além dessa vasta pesquisa e consulta a instituições nacional e internacionalmente reconhecidas, foi possível avaliar, com o grupo de trabalho selecionado, quais os impactos e relevância dos temas socioambientais relacionados ao nosso negócio.

Unindo o resultado da pesquisa com nossas partes interessadas e a avaliação de impacto dos temas, foi elaborada a nossa Matriz de Materialidade, que sustentou a construção deste relatório e agrupa assuntos relevantes tanto para o negócios quanto para nossos stakeholders.

Avaliação de Impacto e Consulta partes interessadas

MATRIZ DE MATERIALIDADE GRI 102-44 | 102-46 | 102-47 | 103-1



Temas importantes para a empresa
 Temas materiais

Tema material, limite do tópico e ODS relacionado

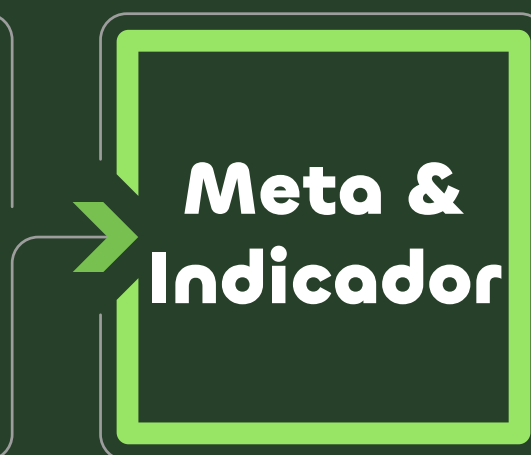
- 1 Governança Corporativa
CAUSA
- 2 Direitos Humanos e Diversidade
CAUSA
- 3 Práticas Justas de Trabalho
CAUSA
- 4 Privacidade e Segurança das Informações
CAUSA
- 5 Gestão de Fornecedores
CAUSA E CONTRIBUI
- 6 Impacto na Comunidade
CAUSA E CONTRIBUI
- 7 Qualidade dos produtos
CAUSA E CONTRIBUI
- 8 Gestão de Resíduos
CAUSA
- 9 Logística Reversa
CAUSA
- 10 Estratégia Climática
CAUSA E CONTRIBUI

Matriz de Materialidade

Compromissos, metas & indicadores

Temas materiais

+





Relatório de Práticas ESG/Sustentabilidade

- Relata práticas da empresa;
- Metodologia livre;
- Compromissos assumidos/estratégia;



Relatório GRI:

- Metodologia confiável internacional;
- Processo de Materialidade
- Comunica temas relevantes (não o que convém)

Papel do RH no ESG



Pontos críticos

- **É necessário uma Estratégia**
 - Comprometimento da alta Liderança
 - Ouvir e engajar partes interessadas
 - Objetivos mensuráveis, estabelecer metas claras e identificar indicadores
- **Deve fazer parte da Cultura!**
 - E, S, G não devem ser tratados separadamente, é transversal.
 - Não é tema de um setor ou responsável,
 - Todos devem estar treinados e engajados.
- **Temos que Medir e Comunicar**
 - Sistemas de gerenciamento;
 - Relatórios comunicando progressos e oportunidades;



Papéis do RH no ESG



Influenciar

- Para implantação das boas práticas;
 - Treinamentos;
 - Diagnóstico;

Integrar

- Para unir as diversas áreas da empresa;
 - Comitês;

Traduzir

- Para facilitar entendimento da estratégia e cultura por todos;
 - Políticas;
 - Sem greenwashing;

Engajar

- Para melhorar o desempenho.
 - Programas e Relatórios;
 - Parcerias;



**Vamos transformar
juntos a sua empresa
e o mundo?**

Obrigada!



**GERAÇÃO
SOCIAL**

great
people



relacionamento@geracaosocial.com.br

<https://marianamatos-gs.youcanbook.me>



44 99124-0577



www.geracaosocial.com.br



@geracaosocial.esg